

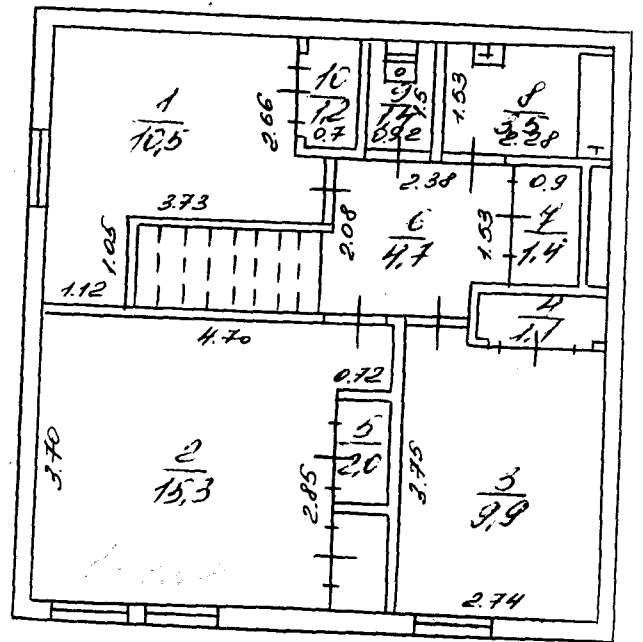
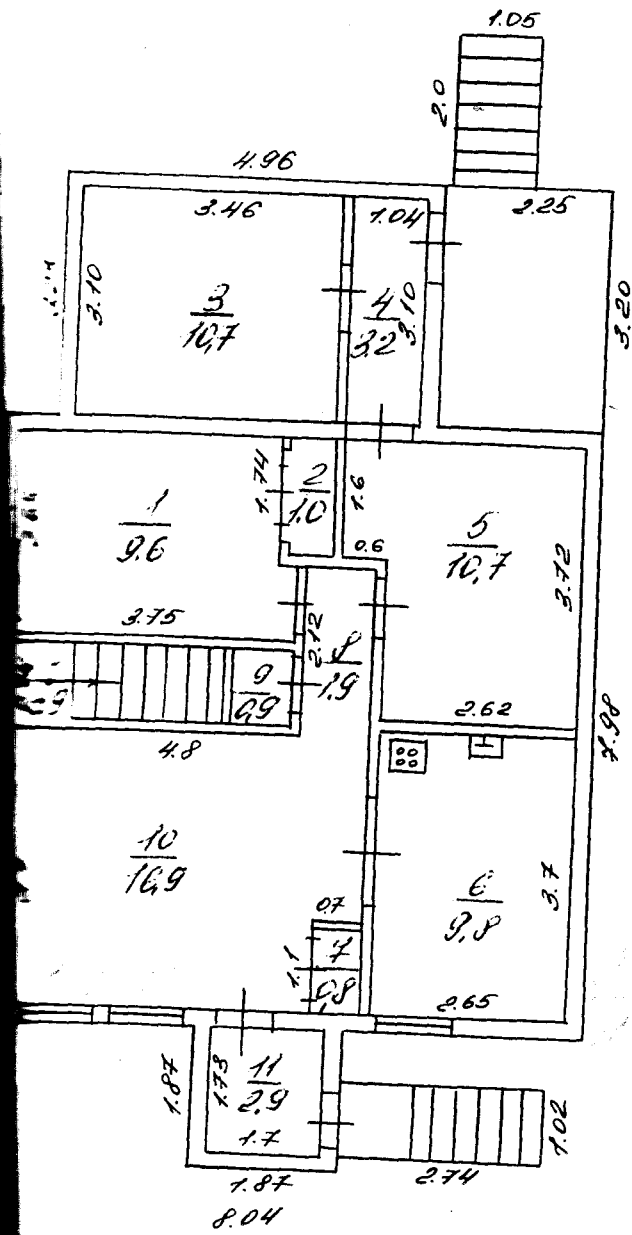
ЭКСПЛИКАЦИЯ

к плану жилого дома, расположенного в Койтедкс № 5
по улице Канадская, деревня № _____

Этаж (или этаж в подвале и чердаке)	№ помещения (квартиры и пр.)	№ по плану строения комнаты кухни, коридора и т. п.	Назначение частей помещения: жилая комната, кухня, коридор и т. п.	Площадь по внутреннему обмеру кв. м.				Высота помещения по внутреннему обмеру	Примечания: самовольно возведенная или самовольно переоборудованная площадь в кв. м.
				общая	жилая	вспомог. (подсоб.)	прочая		
3	4	5	6	7	8	9	10	11	
I	1		Комн. воспитателя	9.6	9.6			2.45	
	2		шкаф	1.0		1.0			
	3		подсобное пом.	10.7		10.7			
	4		коридор	3.2		3.2			
	5		технич. комн.	10.7		10.7			
	6		кухня	9.8		9.8			
	7		шкаф	0.8		0.8			
	8		коридор	1.9		1.9			
	9		шкаф	0.9		0.9			
	10		холл	16.9		16.9			
	11		прихожая	2.9		2.9			
			Итого по I эт.:	68.4	9.6	58.8			
II	1		Спальня	10.5	10.5			2.08	
	2		—	15.3	15.3				
	3		—	9.9	9.9				
	4		шкаф	1.1		1.1			
	5		—	2.0		2.0			
	6		коридор	4.7		4.7			
	7		шкаф	1.4		1.4			
	8		ванная	2.5		2.5			
	9		туалет	1.4		1.4			
	10		шкаф	1.2		1.2			
				Итого по II эт.:	51.0	35.7	15.3		
	A		лестн. ка-ка	3.9		3.9			
			Всего:	123.3	45.3	78.0			

Примечание:
 самовольно:
 озвещенная:
 (самовольно)
 оборудование:
 площадь в кв

11



Комплекс №5 1:100

18/10/942 цена. Лукина Елизавета
 Григорьева
 Самогалева

VI. Описание конструктивных элементов здания и определение износа

Гара Котельное Год постройки 1993 Число этажей 1
 № 5 Вид внутренней отделки _____

Наименование конструктивных элементов	Описание конструктивных элементов (материал, конструкция, отделка и прочее)	Техническое состояние (осадки, трещины, пилы, и т. п.)	Удельный вес по таблице	Поправки к удельному весу в %	Удельный вес конструктивного элем. с поправ.	Износ в %	% износа к строению гр. 7, 8, 100	Тек. изм. износ в %	
								элемента	к строению
2	3	4	5	6	7	8	9	10	11
Фундаменты	<i>сисальбитовые свиссы</i>	<i>жирессы</i>							
Стены и их наружная отделка	<i>деревянные</i>	<i>жирессы</i>							
Перегородки	<i>дер. массивы</i>								
Чердачное и межэтажные	<i>дер. массивы</i>	<i>жирессы</i>							
	<i>дер. массивы</i>								
	<i>дер. массивы</i>								
Полы	<i>деревянные</i>	<i>жирессы</i>							
Двери и оконные	<i>дер. массивы</i>								
	<i>дер. массивы</i>								
Внутренняя отделка	<i>дер. массивы</i>	<i>жирессы</i>							
	<i>дер. массивы</i>								
Сан. и электротех. устройства	отопление	<i>жир</i>							
	водопровод	<i>жир</i>							
	канализация	<i>жир</i>							
	гор. водоснабж.	<i>жир</i>							
	ванны	<i>жир</i>							
	электроосвещ.	<i>жир</i>							
	радио	<i>жир</i>							
	телефон	<i>жир</i>							
Прочие работы	<i>разные</i>	<i>жирессы</i>							

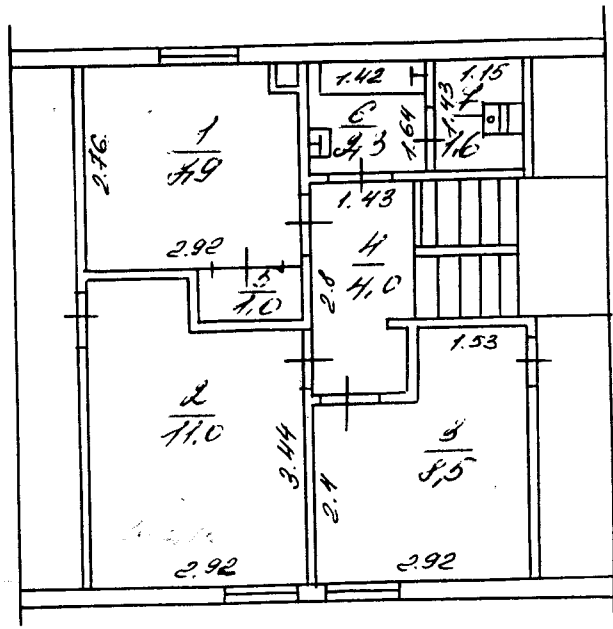
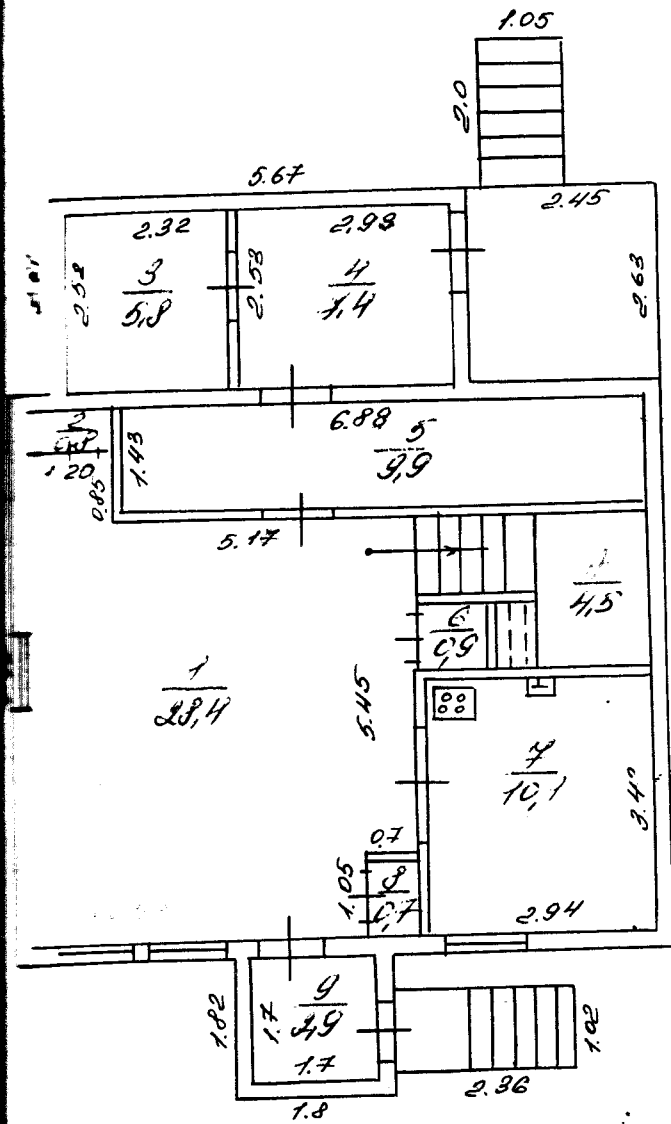
Итого . . . 100 × × ×

Износ, приведенный к 100 по формуле: $\frac{\% \text{ износа (гр. 9)} \times 100}{\text{удельный вес (гр. 7)}} = 80\%$

ЭКСПЛИКАЦИЯ

этажному плану жилого дома, расположенного в Канадском деревне
по улице Койшедж № 6 № _____

Этаж и литеры по плану	Этажи (панцири с 1 этажа и коихая мезонинном)	№ помещения (квартиры и пр.)	№ по плану строения комнаты кухни, коридора и т. п.	Назначение частей помещения: жилая комната, кухня, коридор и т. п.	Площадь по внутреннему обмеру кв. м.				Высота помещения по внутреннему обмеру	Примечания: самовольно возведенная или самовольно переоборудованная площадь в кв. м.
					общая	жилая	вспомог. (подсоб.)	прочая		
2	3	4	5	6	7	8	9	10	11	
I	1	1	Комн	28.4	28.4			2.47		
	2	2	шкаф	0.8	0.8					
	3	3	подсобное пом.	5.8	5.8					
	4	4	прихожая	7.4	7.4					
	5	5	шехит. коридор	9.9	9.9					
	6	6	шкаф	0.9	0.9					
	7	7	кухня	10.1	10.1					
	8	8	шкаф	0.7	0.7					
	9	9	прихожая	2.9	2.9					
			Итого по I эт.:	66.9	66.9					
II	1	1	Спальня	7.9	7.9			2.10		
	2	2	—	11.0	11.0					
	3	3	—	8.5	8.5					
	4	4	коридор	4.0	4.0					
	5	5	шкаф	1.0	1.0					
	6	6	ванная	2.3	2.3					
	7	7	туалет	1.6	1.6					
				Итого по II эт.:	36.3	37.4	8.9			
		A	лестнич. ка-ка	4.5	4.5					
			Всего:	107.7	107.4	8.9				



Комплекс № 6

1:100

18/01/94 г. г. г. г.

Людмила
Тригорьева
Самодеева

Пол	рубероид	✓							
Полы	дерев. массив линолеум паркет	✓							
Прочие	оконные	2м створки							
	дверные	двери							
Внутренняя отделка	штукатурка окраска	✓							
Сл. и электротехн. приборы	отопление	✓							
	водопровод	✓							
	канализация	✓							
	гор. водоснабж.	✓	✓						
	ванны	✓							
	электроосвещ.	✓							
	радио	✓							
	телефон	✓							
вентиляция	✓								
лифты									
Прочие работы	разные	✓							

Итого 100 × × ×

Значения, приведенный к 100 по формуле:

$$\frac{\% \text{ взноса (гр. 9)} \times 100}{\text{удельный вес (гр. 7)}} = 20\%$$